

Enquête CB / Télécom Paris*

Les comportements de paiement des Français

Point presse du 2 février 2006

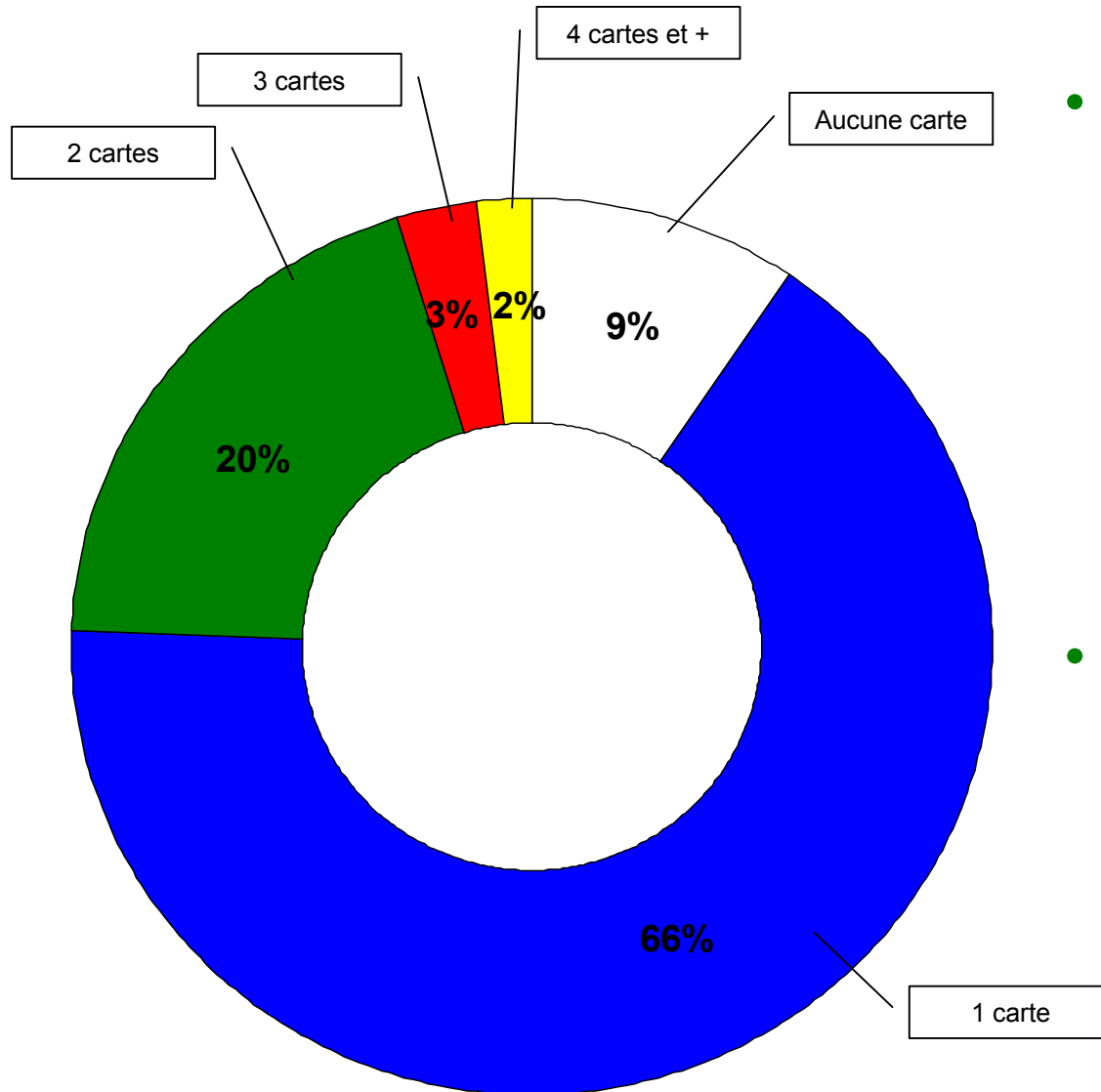
* ENST : Ecole Nationale Supérieure
des Télécommunications

Présentation



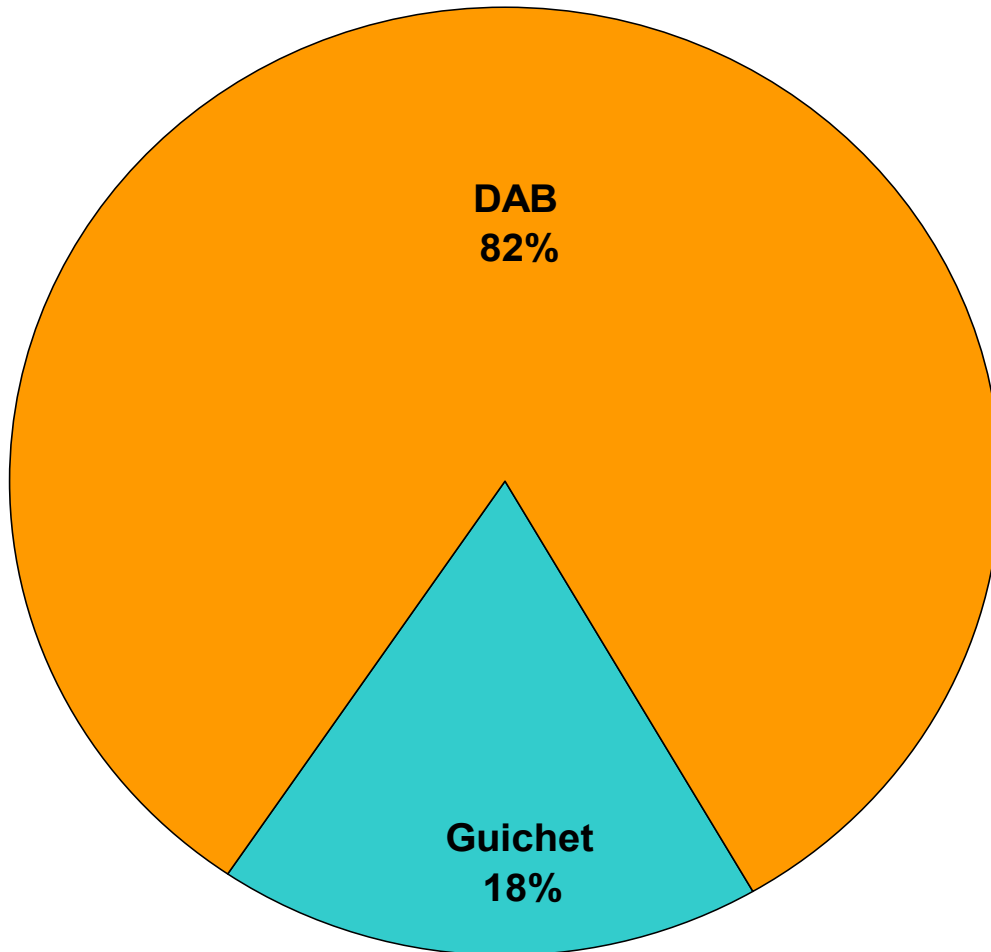
- Objectifs pour les banques CB :
 - vision micro-économique des paiements des dépenses courantes des Français
 - première fois qu'une telle étude est menée sur l'ensemble des moyens de paiement
- Principaux thèmes :
 - comportements de paiement des Français
 - déterminants de l'usage des moyens de paiement

Détention de cartes CB



- 91% des adultes Français détiennent au moins une carte CB
 - 66% en ont une seule
 - 20% en ont 2
 - 5% en ont plus de 2
- En comparaison, 87% détiennent un chéquier

Lieu habituel de retrait d'espèces



- La carte CB est l'instrument le plus utilisé pour se procurer des espèces :
82% des retraits sont effectués dans les DAB

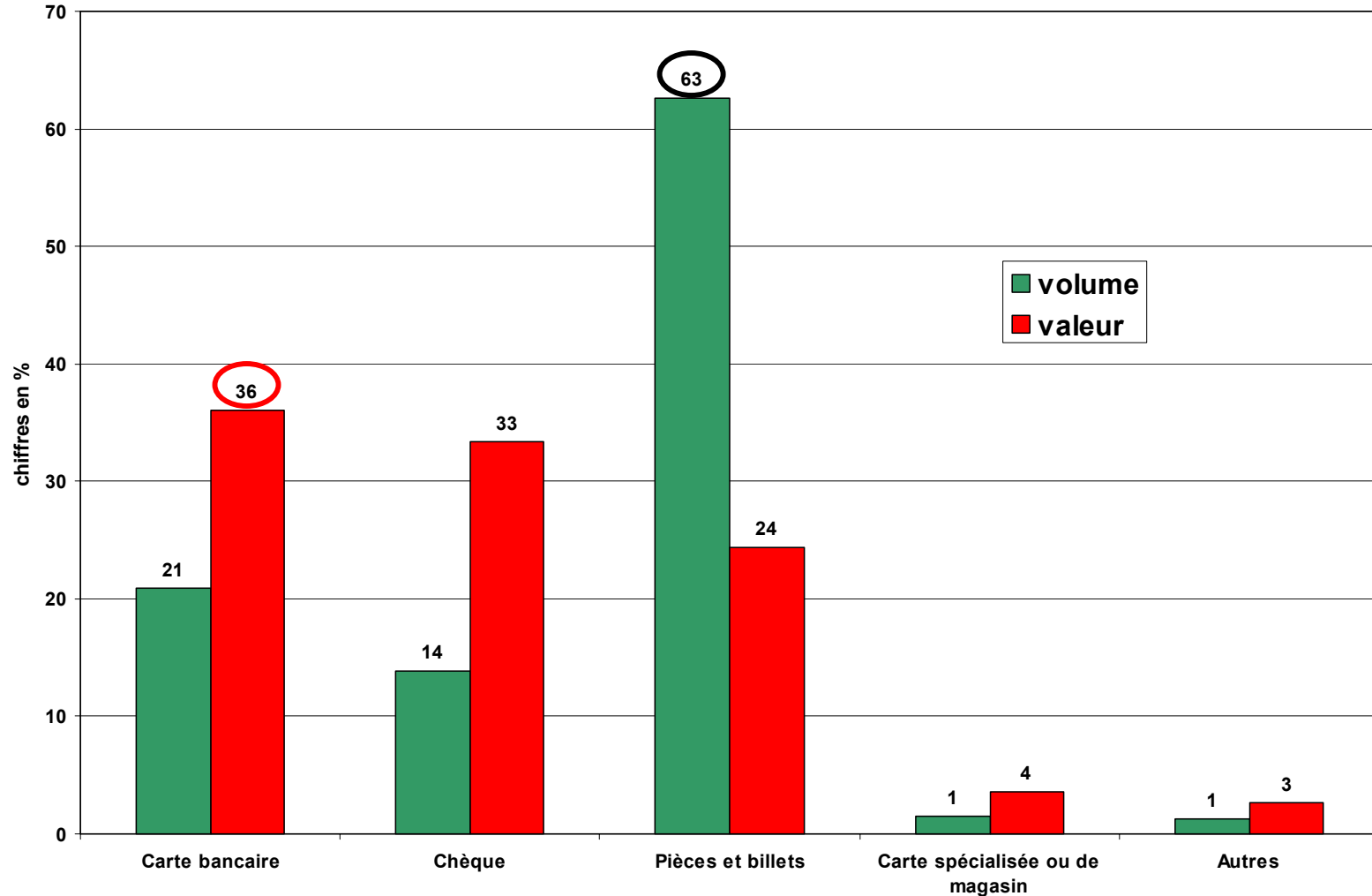
Les achats effectués



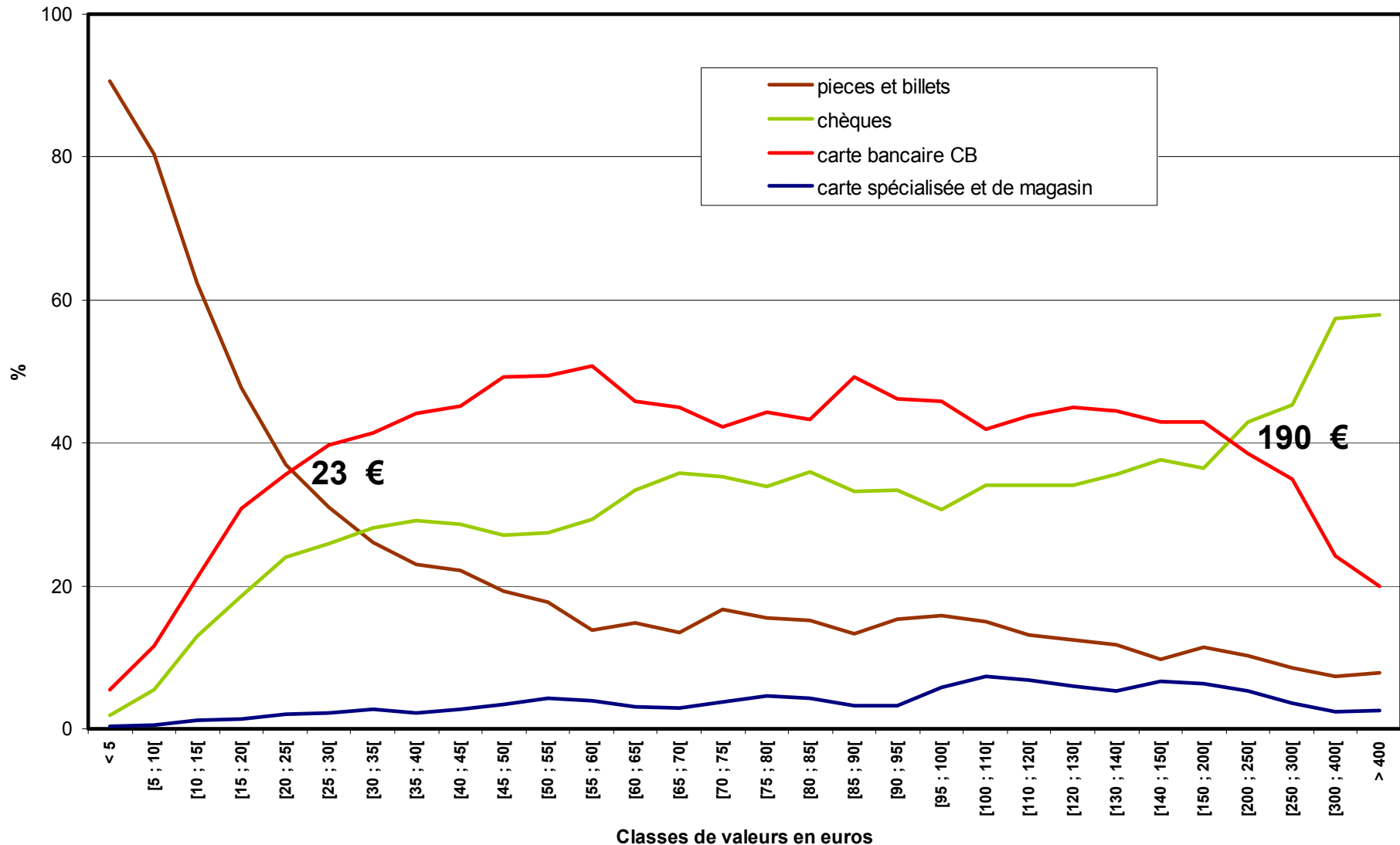
- En moyenne: 1,5 achat par individu par jour
- Pour une valeur moyenne de 28 € par achat
- Les achats de moins de 50 € représentent 85% des transactions (38% en valeur)
- Achats < 5 € : 34%
- Achats < 1 € : 10%

NB : - Sont exclus 26 achats > à 1 000 euros (non représentatifs)
- sont comptabilisées les dépenses courantes et sont exclues les factures récurrentes (loyer, etc.)

Répartition des achats selon l'instrument de paiement utilisé



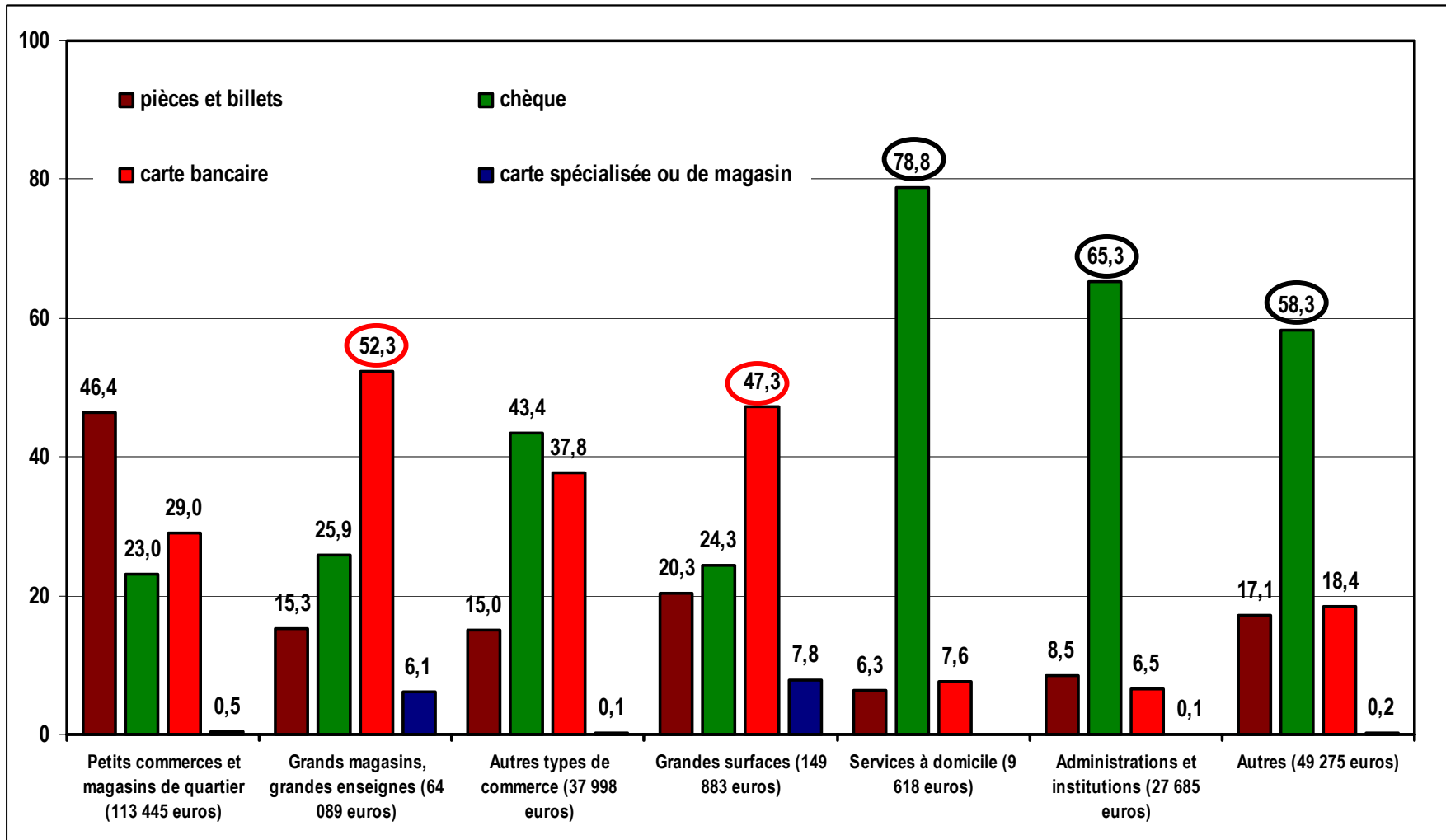
Fréquences d'utilisation des instruments de paiement en fonction de classes de valeurs d'achat



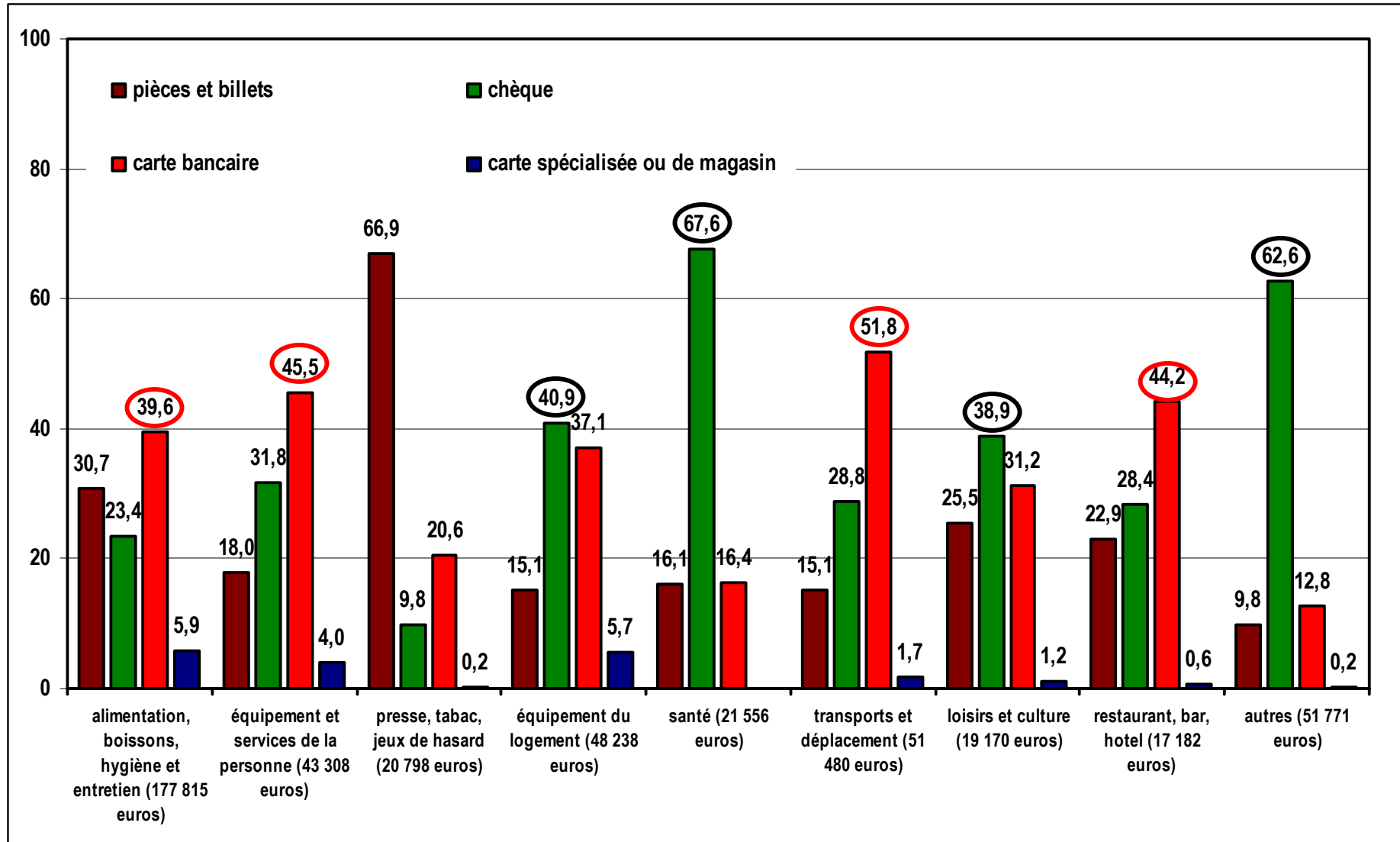
23 €

190 €

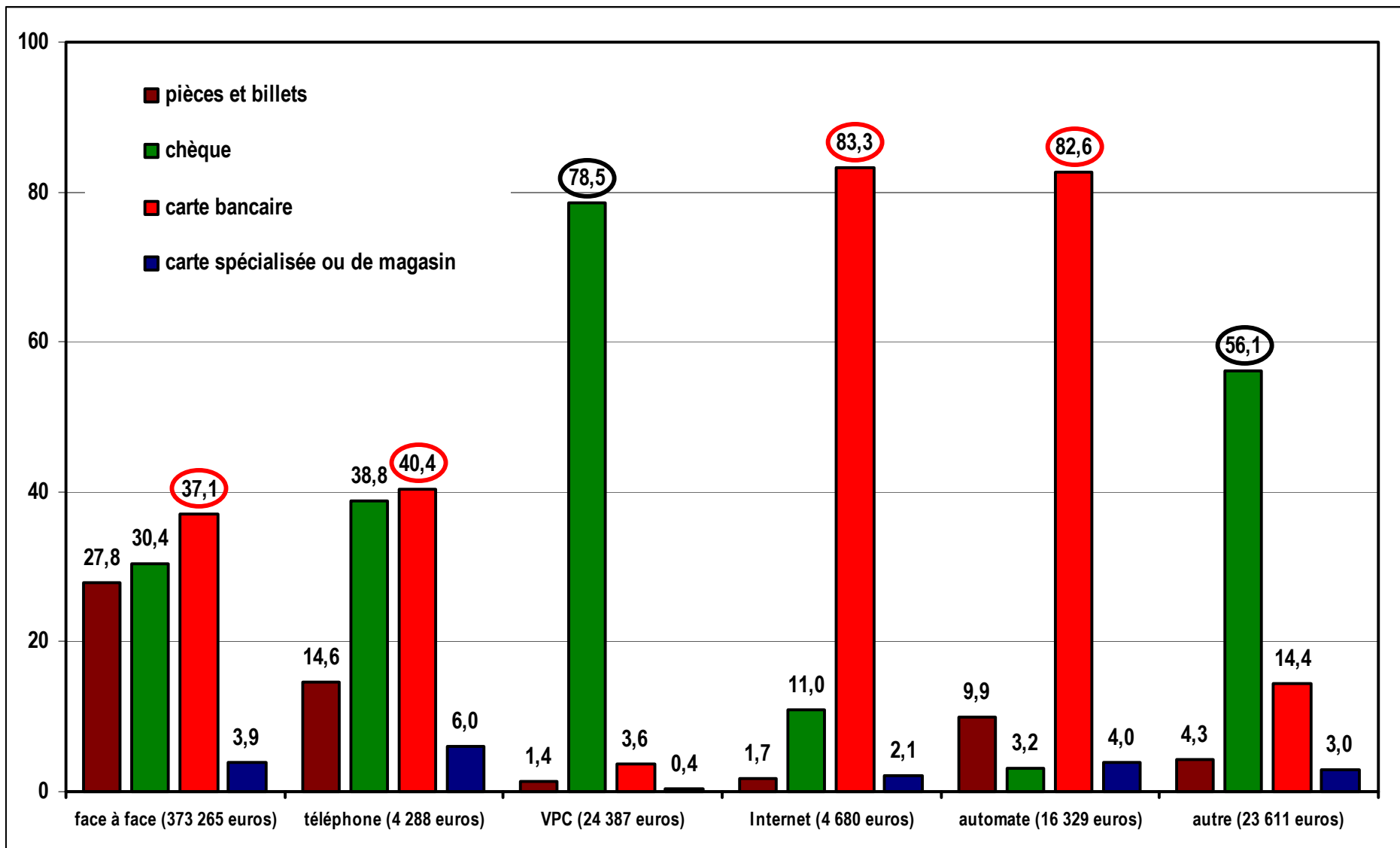
Utilisation des instruments de paiement en fonction du type de commerce (en valeur)



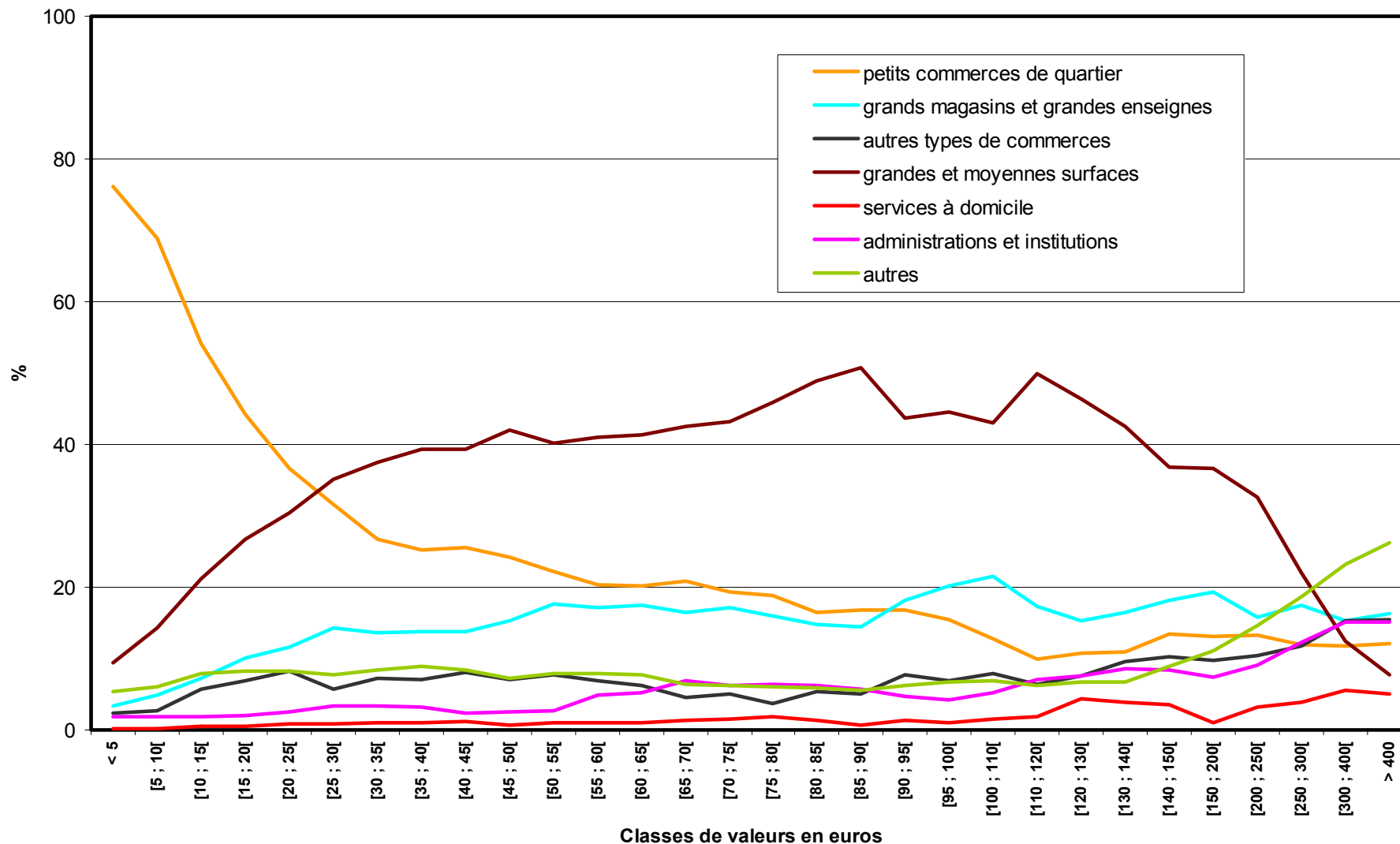
Utilisation des instruments de paiement en fonction du type de biens (en valeur)



Utilisation des instruments de paiement en fonction du canal de vente (en valeur)



Répartition des transactions selon leur valeur par type de commerce



Répartition des transactions > 190 euros selon le type de commerce

